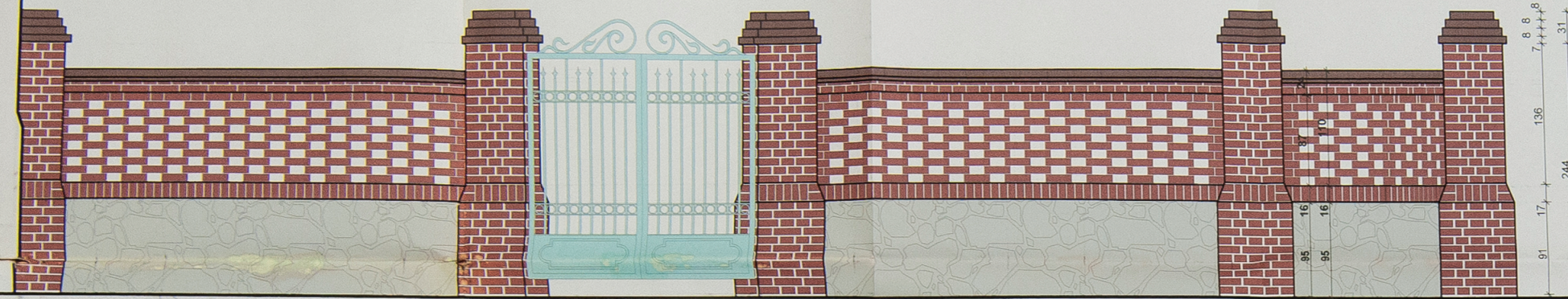
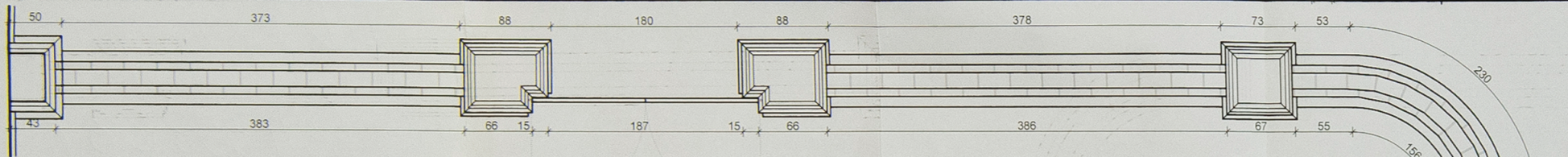
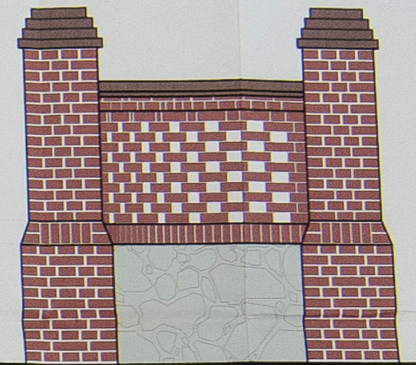


# PROJEKT REMONTU MURU PRZY OFICYNIE 1:25

BUDYNEK OFICYNY

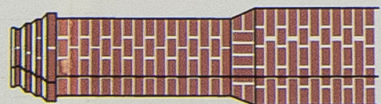


8 8 8  
7 7 7 7 7 7 7  
136  
244  
91 17 16 16 95 95 87 170

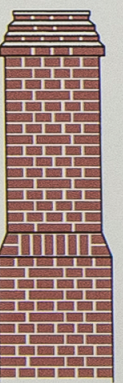


## WIDOK OGRODZENIA OD STRONY ZACHODNIEJ

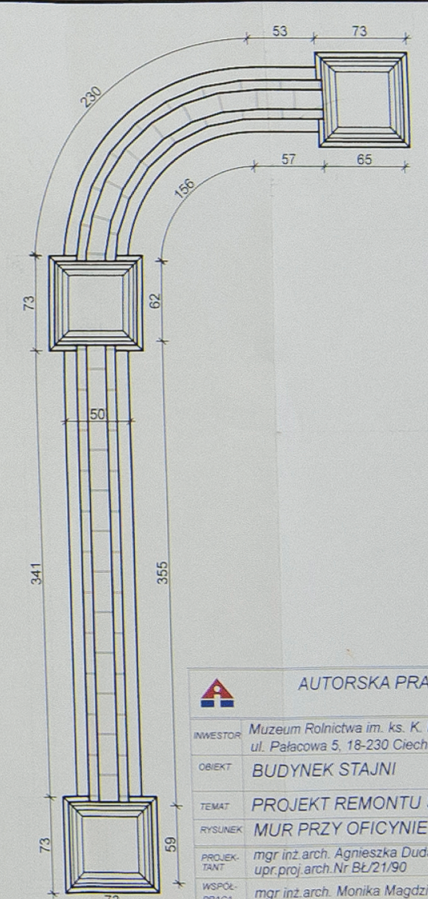
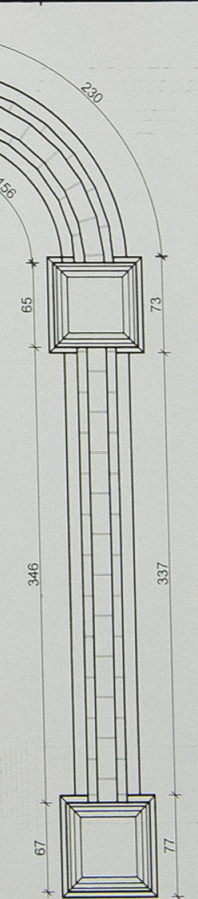
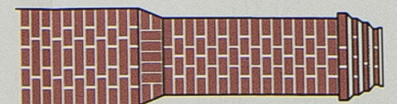
układ cegieł z lewego boku słupa



układ cegieł z tyłu słupa



układ cegieł z prawego boku słupa



AUTORSKA PRACOWNIA PROJEKTOWA arch. Agnieszka Duda	
INWESTOR	Muzeum Rolnictwa im. ks. K. Kluka w Ciechanowcu ul. Pałacowa 5, 18-230 Ciechanowiec
OBIEKT	BUDYNEK STAJNI
TEMAT	PROJEKT REMONTU STAJNI
RYSUNEK	MUR PRZY OFICYNIE
PROJEKTANT	mgr inż. arch. Agnieszka Duda upr. proj. arch. Nr Bk/21/90
WSPÓŁPRACA	mgr inż. arch. Monika Magdziak
SKALA	1:50
NR RYS.	19
DATA	20.02.2007